

名古屋駅南に新しいまち「ささしまライブ」誕生

Diversity town "Sasashima Live" debuts in the South end of Nagoya Station



会場ガイド
雨天実施・荒天中止、入場無料(一部有料あり)

ささしまライブ まちびらき GLOBAL 2017 DAYS

世界を感じる2日間 10.7 SAT ~ 8 SUN 10:00 ~ 20:30

- アクセスマップ
- グローバルデイズ会場マップ ※専用駐車場はありません。お越しの際は公共交通機関をご利用ください。



- 交通案内
- あおなみ線「ささしまライブ」駅下車
- 名古屋駅広小路口より笹島交差点をへて徒歩10分
- ミッドランドスクエア前発「ささしまウェルカムバス」乗車4分

グローバルデイズ 検索
グローバルデイズウェブサイト
<http://globaldays.nagoya/>

- 主催
ささしまライブまちびらき記念祭実行委員会
- 事務局
〒453-0801 名古屋市中村区太閤一丁目19番7号
名古屋住宅都市局ささしまライブ24総合整備事務所内
当日本部 080-2674-3203 (7日、8日のみ)
- 協賛

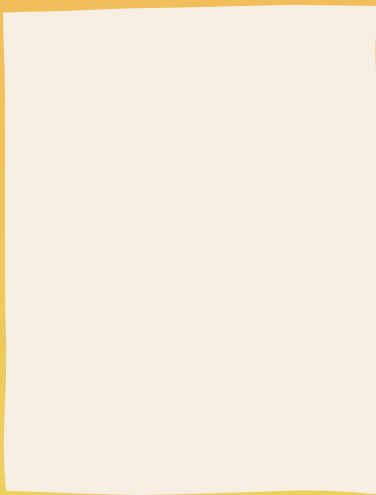
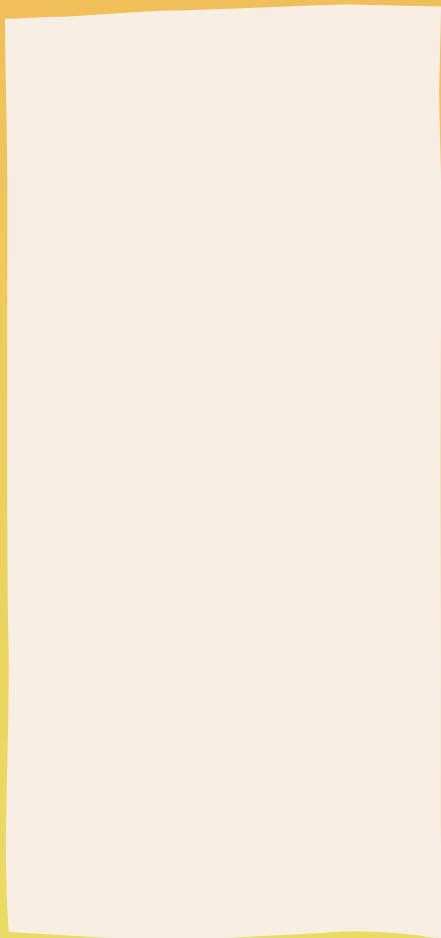


愛知株式会社 名古屋都市エネルギー株式会社 名古屋臨海高速鉄道株式会社



ささしまライブまちびらき記念祭実行委員会





スタジオと
展望ガーデンへご案内!

